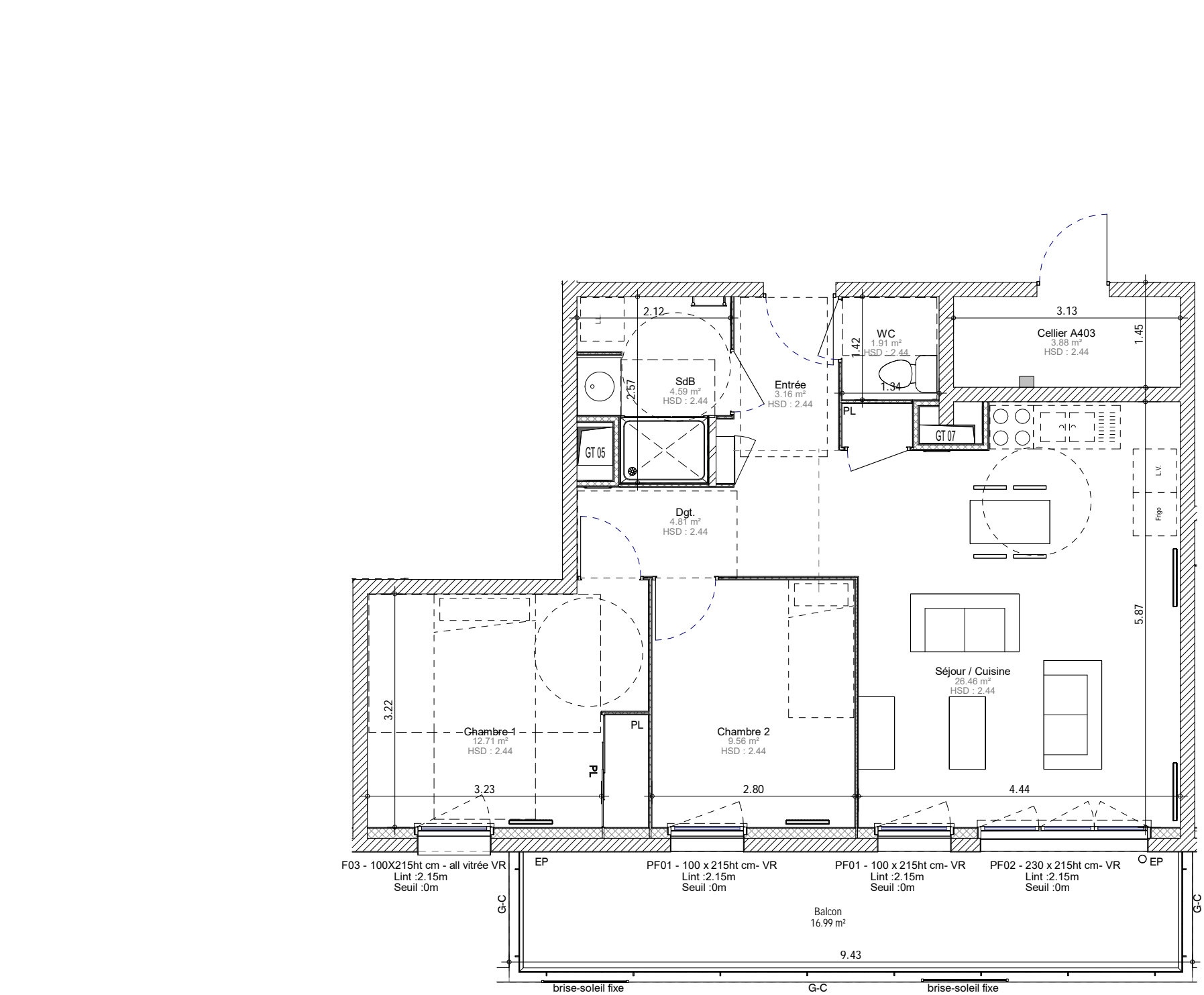


A403	T3	Niveau 4 - Fini
SURFACE HABITABLE - A403		
Séjour / Cuisine		26.46 m²
Chambre 1		12.71 m²
Chambre 2		9.56 m²
Dgt.		4.81 m²
SdB		4.59 m²
Entrée		3.16 m²
WC		1.91 m²
Total surface habitable :		63.20 m²
SURFACE EXTERIEURE - A403		
Balcon		16.99 m²
Cellier A403		3.88 m²
Total surface extérieure :		20.87 m²
Les placards (PL) sont comptabilisés dans les surfaces des pièces dans lesquelles ils sont intégrés (entrées et chambres).		
PLAN DE PRE-COMMERCIALISATION DU :04/11/2021		
Indice:		



Seuil : de 0 à 7cm
Marche : de 7 à 20cm
HSD : 2.45m sauf mention contraire

LEGENDE :

LL : Lave-linge
LV : Lave-vaisselle
PL : Placard
Frigo : Réfrigérateur
Sèche-serviette
Radiateur

Pour l'Acquéreur :	Pour la SSCV:
--------------------	---------------

AVERTISSEMENT : Ce plan est susceptible d'être modifié en fonction des contraintes techniques de la réalisation en ce qui concerne les dimensions libres et l'équipement. Les meubles et équipements en pointillés sont représentés à titre indicatif. Les retombées soffites encoffrements, faux plafonds, canalisations, radiateurs ou convecteurs ne sont pas figurés et ne pourront fonder aucune réclamation en cas de présence. La surface habitable des logements peut varier en fonction des techniques de construction choisies, de l'établissement des plans d'exécution et des normes techniques. Ainsi, il est expressément convenu qu'une tolérance de surface est admise. Toutes les variations de côtes (tant au niveau d'une pièce que de longueur totale) ou de surface entraînant des différences inférieures à 5% de la surface habitable vendue ne pourront fonder aucune réclamation. A la livraison, le terrain pourra présenter des différences de niveau dues à la topographie naturelle du lieu, au calage des voiries et aux contraintes techniques liées à la construction.