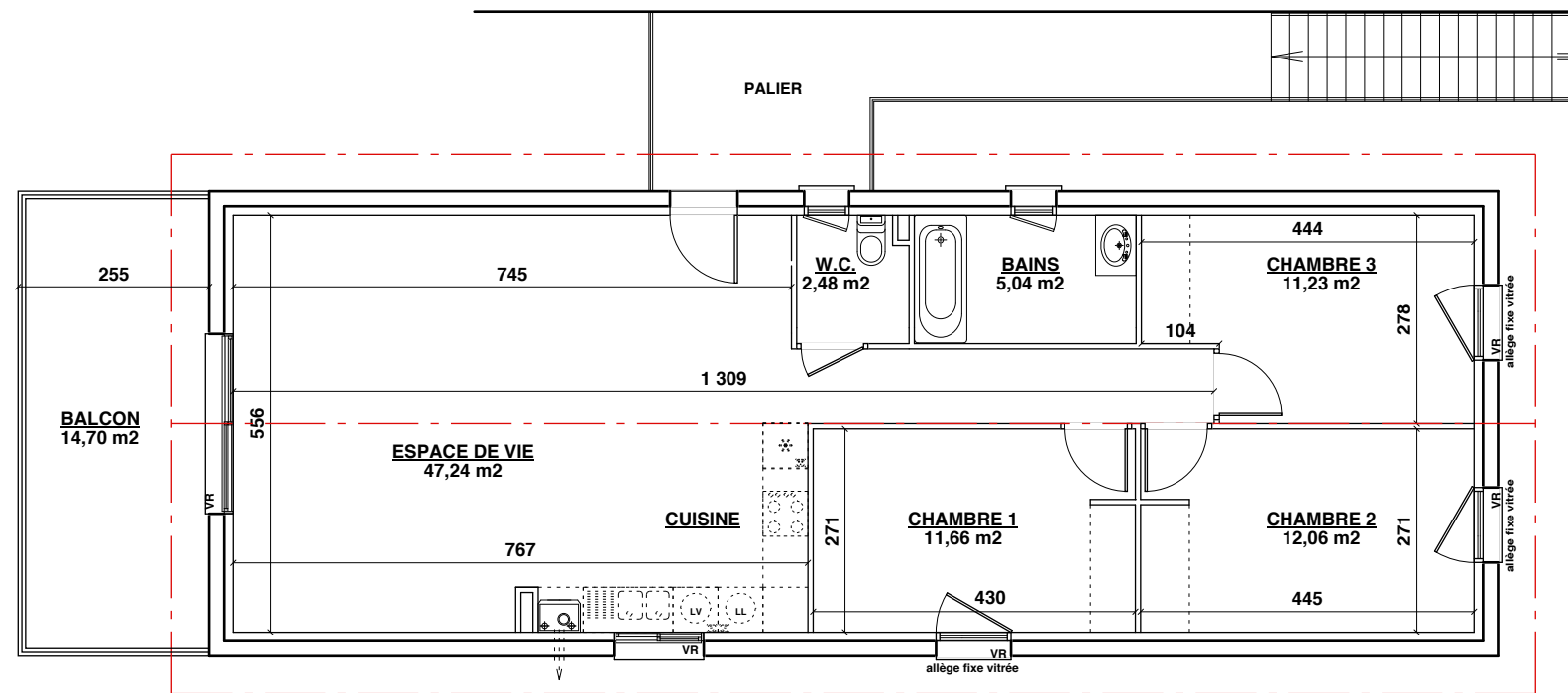
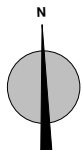
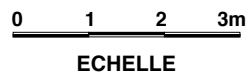


# PLAN ETAGE



COMMUNE DE  
LES-ABRETS-EN-DAUPHINE

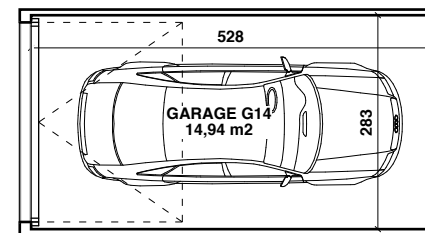
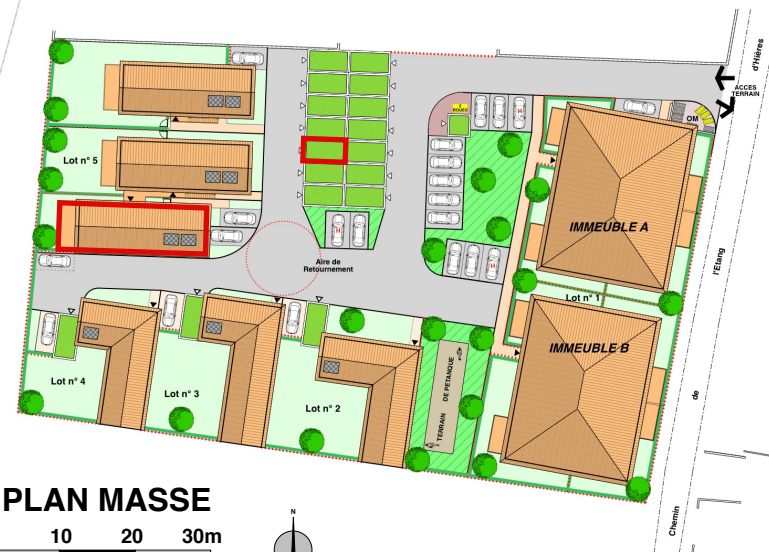
"Le Pré Calliat"

**LOT 5b**  
**ETAGE**

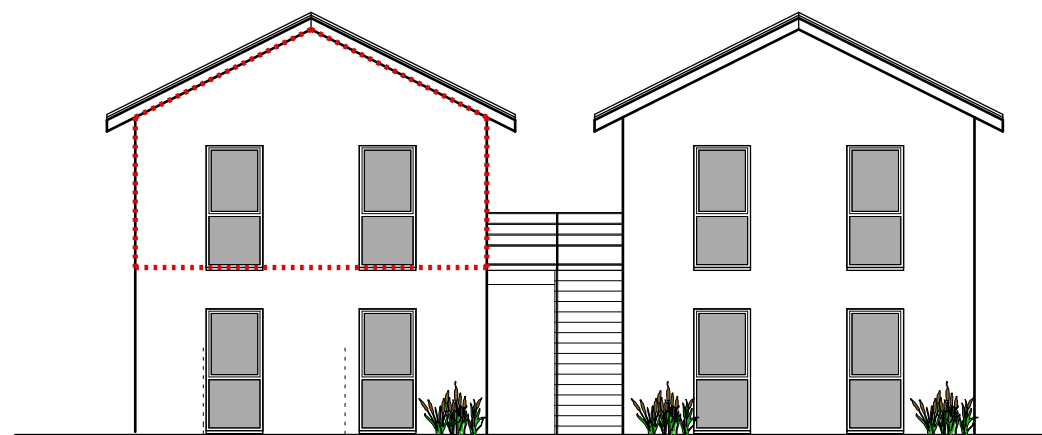
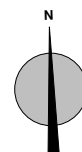
**Plan de pré-commercialisation**  
**Le 9 février 2023**

**Lieudit "Les Pointes"**  
**Les-Abrets-en-Dauphiné (38490)**

Le présent document exprime la figure et les dispositions générales du logement. Il est susceptible de variations en fonction des nécessités techniques de la réalisation, tant en ce qui concerne les dimensions libres que l'équipement. Les retombées, soffites, faux-plafonds et canalisations ne sont pas figurés.



**PLAN GARAGE**  
0 1 2 3m  
ECHELLE



**FACADE EST SUR ENTREE**  
0 1 2 3m  
ECHELLE



## LOGEMENT Lot 5b - ETG Garage G14 : 14,94 m2

Surface habitable : 89,71 m2  
Surface balcon : 14,70 m2

|               |          |
|---------------|----------|
| ESPACE DE VIE | 47,24 m2 |
| W.C.          | 2,48 m2  |
| BAINS         | 5,04 m2  |
| CHAMBRE 1     | 11,66 m2 |
| CHAMBRE 2     | 12,06 m2 |
| CHAMBRE 3     | 11,23 m2 |

OSC  
Architectes

148, boulevard Yves Farge  
69007 Lyon  
T. 04 78 80 11 02 - osc.archi@yahoo.fr

**EVALLY PROMOTION**  
252, Route Nationale 7  
38150 Roussillon