




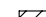
Le
Bocage
de Joanny



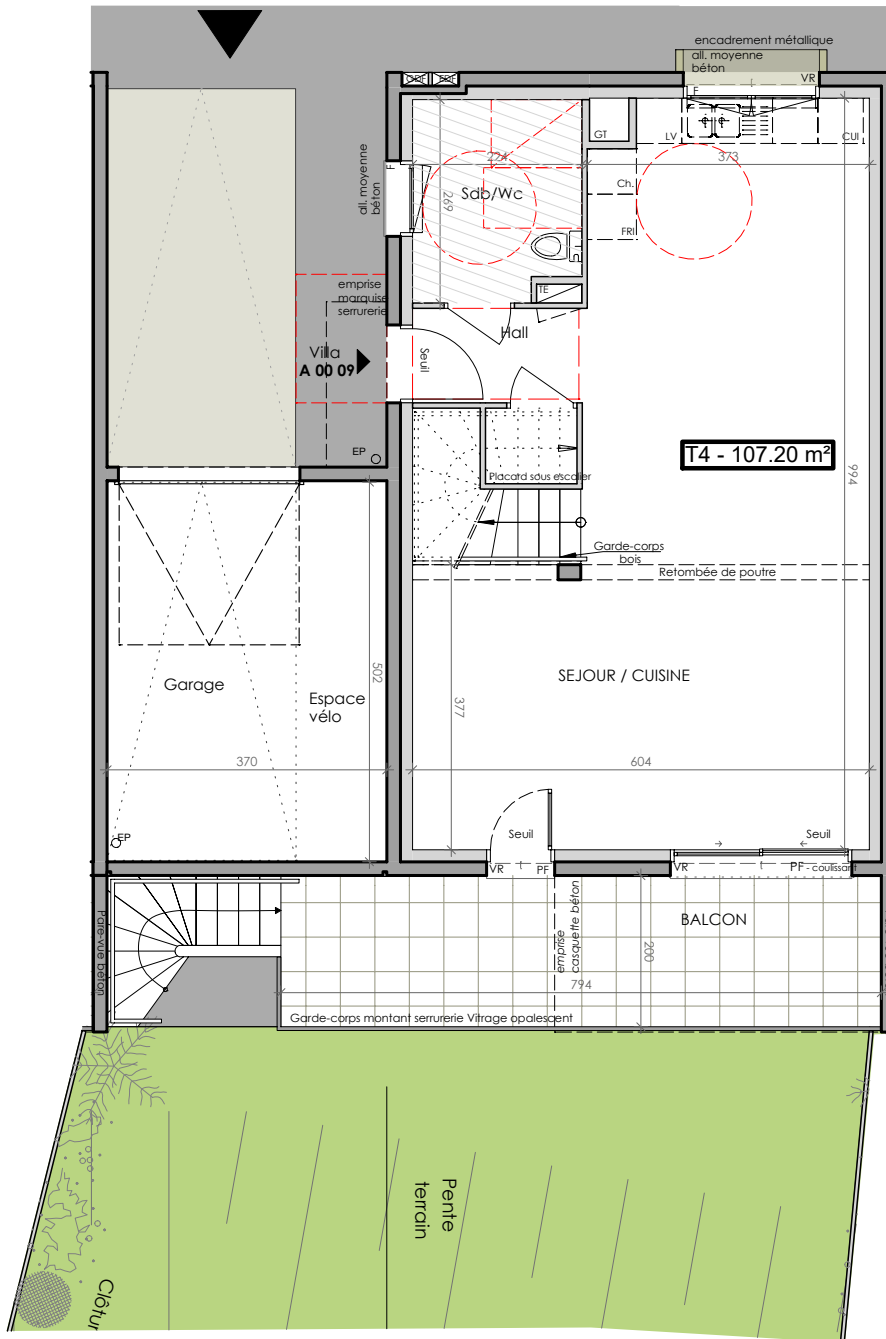
VILLA A 00 09

Villa en R+1 - 4 pièces

HALL + PL	4.00 m²
SEJOUR / CUISINE	45.60 m²
SALLE DE BAIN / WC	5.70 m²
DEGAGEMENT	6.40 m²
CHAMBRE 1 + DRESS	14.30 m²
CHAMBRE 2 + PL	12.40 m²
CHAMBRE 3	11.80 m²
BUANDERIE	1.00 m²
SALLE DE BAIN	4.80 m²
WC	1.20 m²
SURFACE TOTALE HABITABLE	107.20 m²
BALCON	15.80 m²
GARAGE	18.60 m²
JARDIN PRIVATIF	97.90 m²

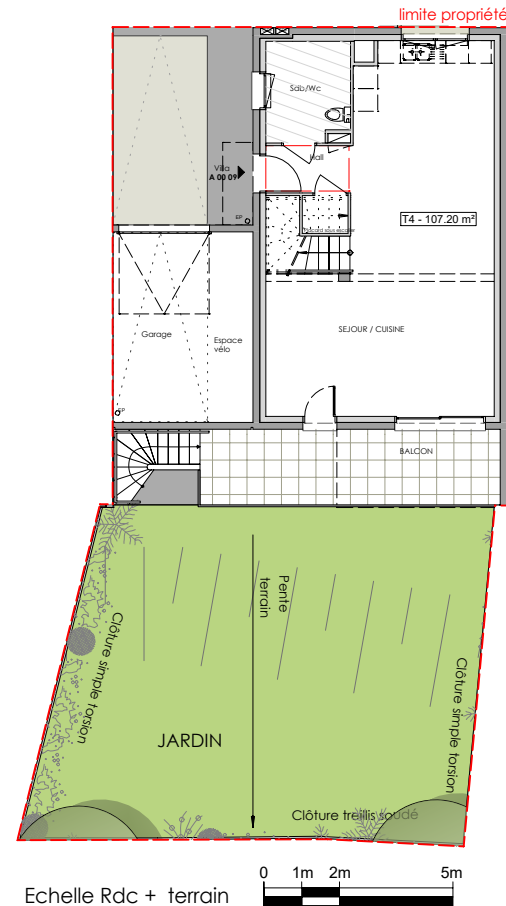
LEGENDE :			
TE	TABEAU ELECTRIQUE	OB	OSCILLO-BATTANT
GT	GAINE TECHNIQUE	PF	PORTE FENÊTRE
F	FENÊTRE	PL	PLACARD
F/All. vitrée	FENÊTRE + ALLEGE VITREE	VR	VOILET ROULANT
EMPLACEMENTS ELEMENTS :		MOBILIER NON	
LL	LAVE-LINGE	FOURNIS ET NON POSÉS	
LV	LAVE-VAISSELLE	CHAUDIERE	
CUI	PLAQUES CUISSON	FRI	REFRIGERATEUR
	POTEAU		RETOMBÉE DE POUTRE
	FAUX-PLAFOND, SOFFITE		CLOISON DEMONTABLE

Echelle :	0 0.5 1m 2m	Date :	26/06/2023	Indice :	E
-----------	-------------	--------	------------	----------	---



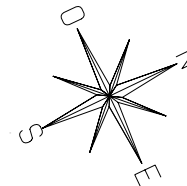
NIVEAU RDC

Le mobilier et l'électroménager ne sont pas fournis. Possibilité de modifications de dimensions et d'équipements en fonction des contraintes techniques de construction. Les retombées, poutres, soffites, regards, édicules etc... prévus pour des raisons techniques de passage de réseaux et canalisations ne sont pas représentés sur le plan de vente et figurent aux documents techniques. L'aménagement des espaces verts est donné à titre indicatif, la SCI se réserve la possibilité d'apporter des modifications en fonction des contraintes techniques issues de l'étude de l'ingénieur VRD (escaliers, rampe, enrochement, murs de soutènement de terre, nivellement de terrain, talus, différences de niveaux, réseaux, regards, collecteurs.....). Les pentes des jardins seront adaptées aux contraintes techniques du site. Le terme « seuil » est utilisé pour une hauteur comprise entre 0 et 4 cm, le terme « marche sur balcon » est utilisé pour une hauteur comprise entre 4 et 15 cm, le terme « marche sur terrasse » est utilisé pour une hauteur comprise entre 4 et 20 cm. Les hauteurs d'alèges : All. Basse : entre 0 et 50cm ht. / All. Moyenne : entre 50 et 150cm ht. / All. Haute : entre 150 et 190cm ht.



Echelle Rdc + terrain





Le Bocage de Joanny



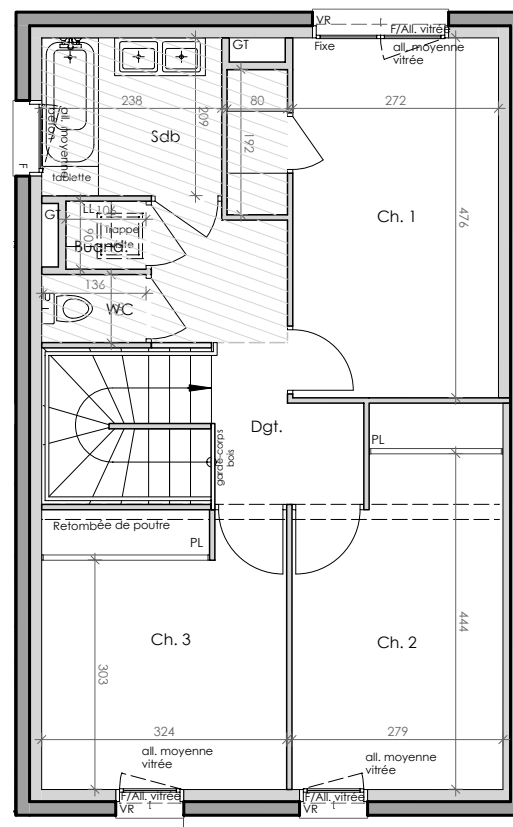
VILLA A 00 09

Villa en R+1 - 4 pièces

HALL + PL	4.00 m²
SEJOUR/CUISINE	45.60 m²
SALLE DE BAIN / WC	5.70 m²
DEGAGEMENT	6.40 m²
CHAMBRE 1 + DRESS	14.30 m²
CHAMBRE 2 + PL	12.40 m²
CHAMBRE 3	11.80 m²
BUANDERIE	1.00 m²
SALLE DE BAIN	4.80 m²
WC	1.20 m²
SURFACE TOTALE HABITABLE	107.20 m²
BALCON	15.80 m²
GARAGE	18.60 m²
JARDIN PRIVATIF	97.90 m²

LEGENDE :			
TE	TABEAU ELECTRIQUE	OB	OSCILLO-BATTANT
GT	GAINE TECHNIQUE	PF	PORTE FENÊTRE
F	FENÊTRE	PL	PLACARD
F/All. vitrée	FENÊTRE + ALLEGE VITREE	VR	VOLET ROULANT
EMPLACEMENTS ELEMENTS :		MI	MOBIER NON
LL	LAVE-LINGE	FO	FOURNIS ET NON POSÉS
LV	LAVE-VAISSELLE	Ch	CHAUDIERE
CUI	PLAQUES CUISSON	FRI	REFRIGERATEUR
POTEAU	RETOMBÉE DE POUTRE		
FAUX-PLAFOND, SOFFITE	CLOISON DEMONTABLE		

Echelle :	0 0.5 1m 2m	Date :	26/06/2023	Indice :	E
-----------	-------------	--------	------------	----------	---



NIVEAU R+1

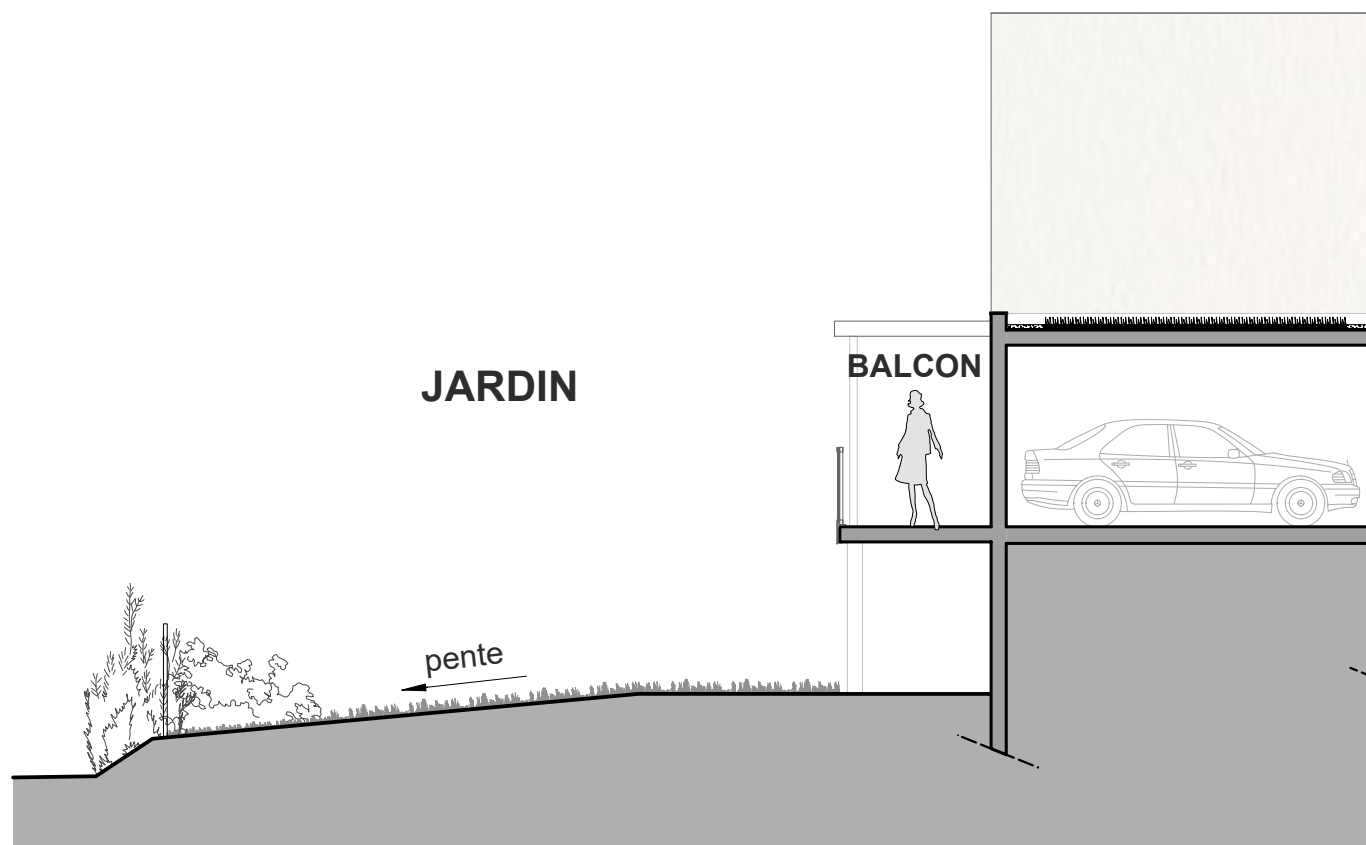
Le mobilier et l'électroménager ne sont pas fournis. Possibilité de modifications de dimensions et d'équipements en fonction des contraintes techniques de construction. Les retombées, poutres, soffites, regards, édicules etc...prévus pour des raisons techniques de passage de réseaux et canalisations ne sont pas représentés sur le plan de vente et figurent aux documents techniques. L'aménagement des espaces verts est donné à titre indicatif, la SCI se réserve la possibilité d'apporter des modifications en fonction des contraintes techniques issues de l'étude de l'ingénieur VRD (escaliers, rampe, enrochement, murs de soutien de terre, nivellement de terrain, talus, différences de niveaux, réseaux, regards, collecteurs.....). Les pentes des jardins seront adaptées aux contraintes techniques du site. Le terme « seuil » est utilisé pour une hauteur comprise entre 0 et 4 cm, le terme « marche sur balcon » est utilisé pour une hauteur comprise entre 4 et 15 cm, le terme « marche sur terrasse » est utilisé pour une hauteur comprise entre 4 et 20 cm. Les hauteurs d'allèges : All. Basse . entre 0 et 50cm ht. / All. Moyenne . entre 50 et 150cm ht. / All. Haute . entre 150 et 190cm ht.

Le
Bocage
de Joanny



VILLA A 00 09

Villa en R+1 - 4 pièces



Profil estimé des jardins

L'aménagement des espaces verts est donné à titre indicatif, la SCL se réserve la possibilité d'apporter des modifications en fonction des contraintes techniques issues de l'étude de l'ingénieur VRD (escaliers, rampe, enrochement, murs de soutien de terre, nivellement de terrain, talus, différences de niveaux, réseaux, regards, collecteurs.....). Les pentes des jardins seront adaptées aux contraintes techniques du site.
Le terme « seuil » est utilisé pour une hauteur comprise entre 0 et 4 cm, le fe

Echelle:	0 0,5 1m 2m	Date:	26/06/2023	Indice:	E
----------	-------------	-------	------------	---------	---