

# Le Bocage de Joanny



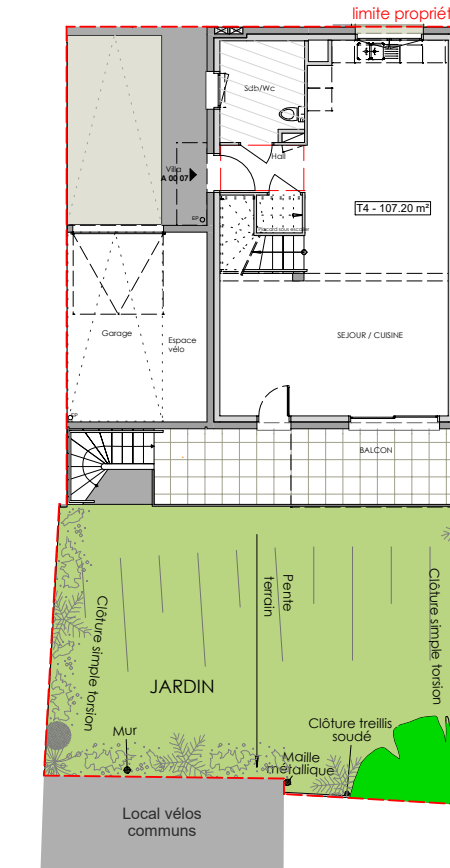
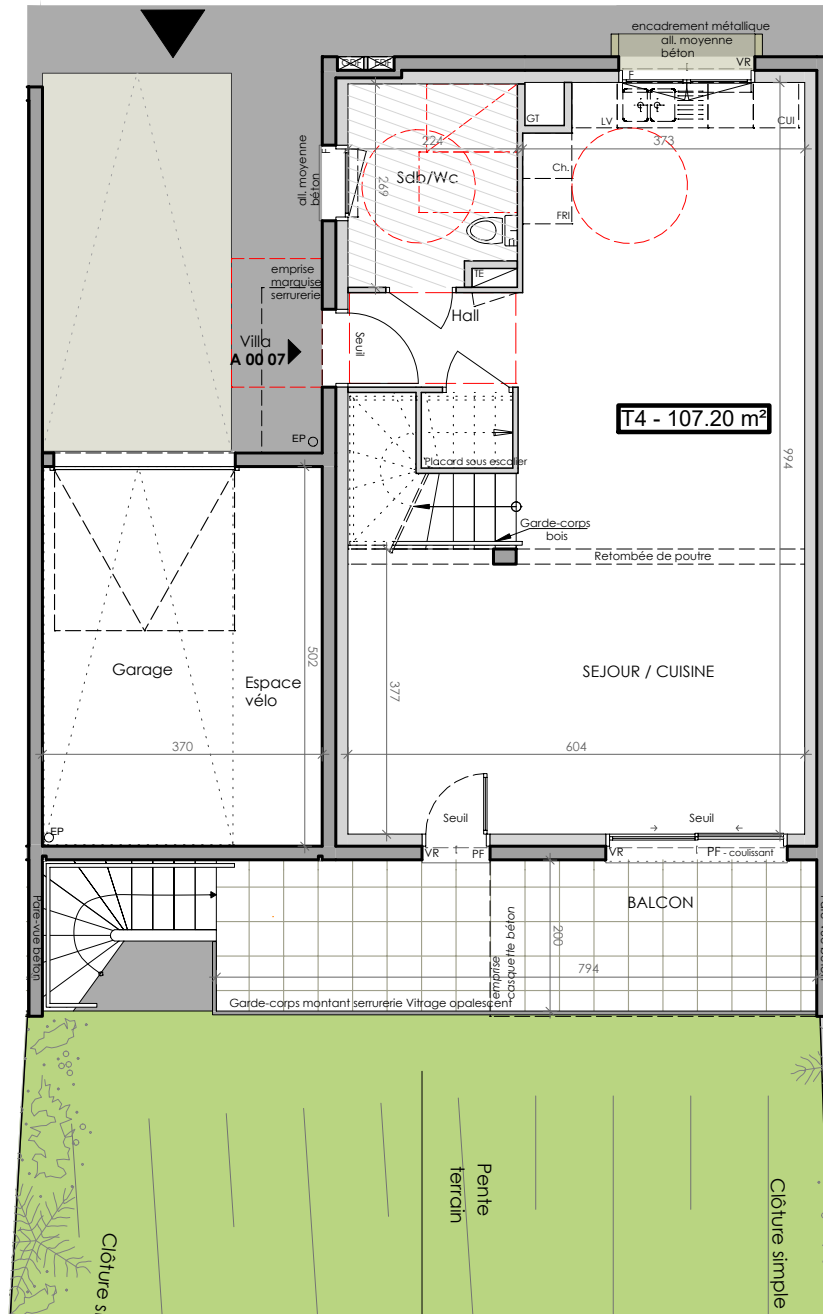
**VILLA A 00 07**

Villa en R+1 - 4 pièces

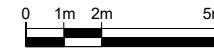
HALL + PL	4.00 m²
SEJOUR/CUISINE	45.60 m²
SALLE DE BAIN / WC	5.70 m²
DEGAGEMENT	6.40 m²
CHAMBRE 1 + DRESS	14.30 m²
CHAMBRE 2 + PL	12.40 m²
CHAMBRE 3	11.80 m²
BUANDERIE	1.00 m²
SALLE DE BAIN	4.80 m²
WC	1.20 m²
<b>SURFACE TOTALE HABITABLE</b>	<b>107.20 m²</b>
BALCON	15.80 m²
GARAGE	18.60 m²
JARDIN PRIVATIF	81.20 m²

<b>LEGENDE :</b>			
<b>TE</b>	TABEAU ELECTRIQUE	<b>OB</b>	OSCILLO-BATTANT
<b>GT</b>	GAINE TECHNIQUE	<b>PF</b>	PORTE FENÊTRE
<b>F</b>	FENÊTRE	<b>PL</b>	PLACARD
<b>F/All. vitrée</b>	FENÊTRE + ALLEGE VITREE	<b>VR</b>	VOLET ROULANT
<b>EMPLACEMENTS ELEMENTS :</b>		<b>MOBIILIER NON</b>	
<b>LL</b>	LAVE-LINGE	<b>FOURNIS ET NON POSÉS</b>	
<b>LV</b>	LAVE-VAISSELLE	<b>CHAUDIERE</b>	
<b>CUI</b>	PLAQUES CUISSON	<b>FRI</b>	REFRIGERATEUR
<b>POTEAU</b>		<b>RETOMBÉE DE POUTRE</b>	
<b>FAUX-PLAFOND, SOFFITE</b>		<b>CLOISON DEMONTABLE</b>	

<b>Echelle :</b>	0 0.5 1m 2m	<b>Date :</b>	26/06/2023	<b>Indice :</b>	E
------------------	-------------	---------------	------------	-----------------	---

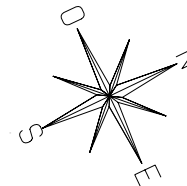


Echelle Rdc + terrain



## NIVEAU RDC

Le mobilier et l'électroménager ne sont pas fournis. Possibilité de modifications de dimensions et d'équipements en fonction des contraintes techniques de construction. Les retombées, poutres, soffites, regards, édicules etc... prévus pour des raisons techniques de passage de réseaux et canalisations ne sont pas représentés sur le plan de vente et figurent aux documents techniques. L'aménagement des espaces verts est donné à titre indicatif, la SCI se réserve la possibilité d'apporter des modifications en fonction des contraintes techniques issues de l'étude de l'ingénieur VRD (escaliers, rampe, enrochement, murs de soutient de terre, nivellement de terrain, talus, différences de niveaux, réseaux, regards, collecteurs.....). Les pentes des jardins seront adaptées aux contraintes techniques du site. Le terme « seuil » est utilisé pour une hauteur comprise entre 0 et 4 cm, le terme « marche sur balcon » est utilisé pour une hauteur comprise entre 4 et 15 cm, le terme « marche sur terrasse » est utilisé pour une hauteur comprise entre 4 et 20 cm. Les hauteurs d'allèges : All. Basse : entre 0 et 50cm ht. / All. Moyenne : entre 50 et 150cm ht. / All. Haute : entre 150 et 190cm ht.



Le  
**Bocage**  
de Joanny



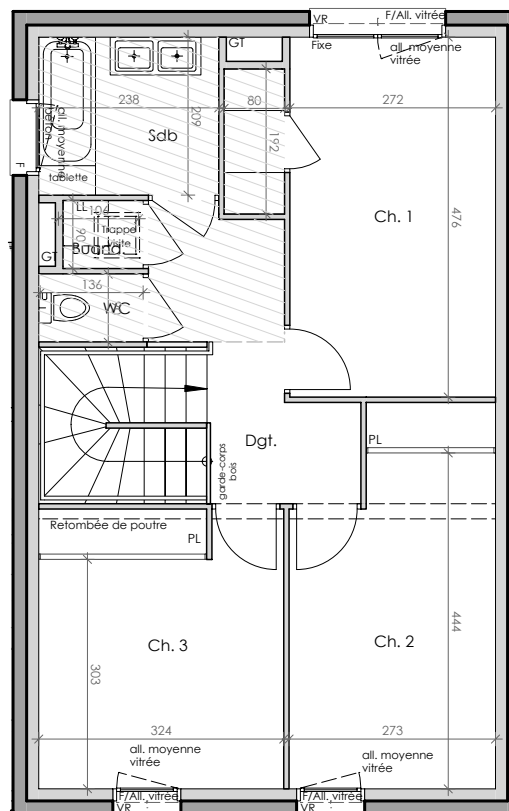
**VILLA A 00 07**

Villa en R+1 - 4 pièces

HALL + PL	4.00 m²
SEJOUR/CUISINE	45.60 m²
SALLE DE BAIN / WC	5.70 m²
DEGAGEMENT	6.40 m²
CHAMBRE 1 + DRESS	14.30 m²
CHAMBRE 2 + PL	12.40 m²
CHAMBRE 3	11.80 m²
BUANDERIE	1.00 m²
SALLE DE BAIN	4.80 m²
WC	1.20 m²
<b>SURFACE TOTALE HABITABLE</b>	<b>107.20 m²</b>
BALCON	15.80 m²
GARAGE	18.60 m²
JARDIN PRIVATIF	81.20 m²

<b>LEGENDE :</b>			
<b>TE</b>	TABLÉAU ELECTRIQUE	<b>OB</b>	OSCILLO-BATTANT
<b>GT</b>	GAINE TECHNIQUE	<b>PF</b>	PORTE FENÊTRE
<b>F</b>	FENÊTRE	<b>PL</b>	PLACARD
<b>F/All. vitrée</b>	FENÊTRE + ALLEGE VITREE	<b>VR</b>	VOLET ROULANT
<b>EMPLACEMENTS ELEMENTS :</b>		<b>MOBILIER NON</b>	
<b>LL</b>	LAVE-LINGE	<b>FOURNIS ET NON POSÉS</b>	
<b>LV</b>	LAVE-VAISSELLE	<b>Ch</b>	CHAUDIERE
<b>CUI</b>	PLAQUES CUISSON	<b>FRI</b>	REFRIGERATEUR
	POTEAU		RETOMBÉE DE POUTRE
	FAUX-PLAFOND, SOFFITE		CLOISON DEMONTABLE

Echelle :	0 0.5 1m 2m	Date :	26/06/2023	Indice :	E
-----------	-------------	--------	------------	----------	---



## NIVEAU R+1

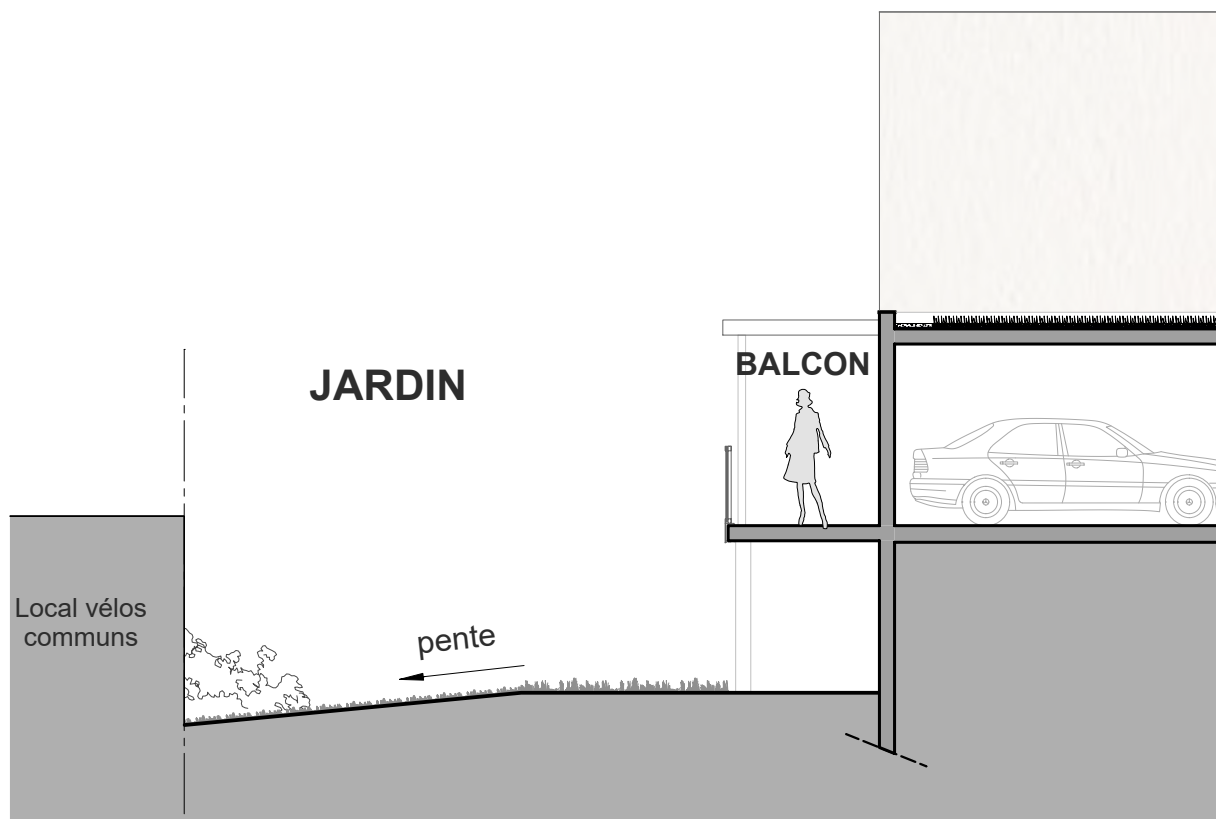
Le mobilier et l'électroménager ne sont pas fournis. Possibilité de modifications de dimensions et d'équipements en fonction des contraintes techniques de construction. Les retombées, poutres, soffites, regards, édicules etc...prévus pour des raisons techniques de passage de réseaux et canalisations ne sont pas représentés sur le plan de vente et figurent aux documents techniques. L'aménagement des espaces verts est donné à titre indicatif, la SCI se réserve la possibilité d'apporter des modifications en fonction des contraintes techniques issues de l'étude de l'ingénieur VRD (escaliers, rampe, enrochement, murs de soutien de terre, nivellement de terrain, talus, différences de niveaux, réseaux, regards, collecteurs.....). Les pentes des jardins seront adaptées aux contraintes techniques du site. Le terme « seuil » est utilisé pour une hauteur comprise entre 0 et 4 cm, le terme « marche sur balcon » est utilisé pour une hauteur comprise entre 4 et 15 cm, le terme « marche sur terrasse » est utilisé pour une hauteur comprise entre 4 et 20 cm. Les hauteurs d'allèges : All. Basse . entre 0 et 50cm ht. / All. Moyenne . entre 50 et 150cm ht. / All. Haute . entre 150 et 190cm ht.

Le  
**Bocage**  
de Joanny



**VILLA A 00 07**

Villa en R+1 - 4 pièces



## Profil estimé des jardins

L'aménagement des espaces verts est donné à titre indicatif, la SCl se réserve la possibilité d'apporter des modifications en fonction des contraintes techniques issues de l'étude de l'ingénieur VRD (escaliers, rampe, enrochement, murs de soutient de terre, nivellement de terrain, talus, différences de niveaux, réseaux, regards, collecteurs.....). Les pentes des jardins seront adaptées aux contraintes techniques du site.  
Le terme « seuil » est utilisé pour une hauteur comprise entre 0 et 4 cm, le te

Echelle:	0 0,5 1m 2m	Date:	26/06/2023	Indice:	E
----------	-------------	-------	------------	---------	---