

LEGENDE

TE	Tableau électrique	BC	Baie coulissante
PL	Placard	PF	Porte-fenêtre
GT	Gaine technique	F	Fenêtre
VR	Volet Roulant	All. basse:	entre 0 et 50cm ht.
		All. moyenne:	entre 50 et 150cm ht.
		All. haute:	entre 150 et 190cm ht.
FR	Frigo	LL	Lave-linge
LV	Lave-vaisselle		Localisation de la faïence
	Cloison amovible		Limite Espace Boisé Classé (contraintes d'usage)
	Faux-plafond, soffite		Regard EP dans les jardins

Le terme "seuil" est utilisé pour une hauteur comprise entre 0 et 4 cm

Le terme "marche" est utilisé pour une hauteur > 4 cm

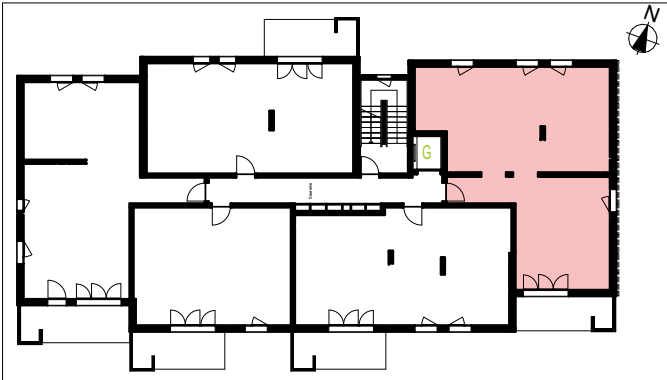
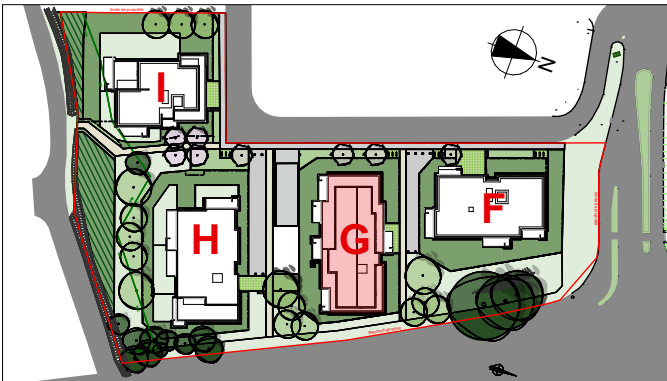
Le mobilier et l'électroménager ne sont pas fournis. La SCI se réserve la possibilité d'apporter des modifications de dimensions et d'équipements en fonction des contraintes techniques de construction. Les retombées, poutres, soffites, regards, édicules etc... prévus pour des raisons techniques de passage de réseaux et canalisation ne sont pas représentés sur le plan de vente et figurent aux documents techniques. L'aménagement des espaces verts est donné à titre indicatif, la SCI se réserve la possibilité d'apporter des modifications en fonction des contraintes techniques issues de l'étude de l'ingénieur VRD (escaliers, rampe, enrochement, murs de soutien de terre, nivellement de terrain, talus, différences de niveaux, réseaux, regards, collecteurs, ...) Les pentes des jardins seront adaptées aux contraintes techniques du site.

**SDaccess**   
L'accession à votre mesure

Une réalisation



avenue du Granier / 38240 - MEYLAN



N° Lot SD ACCESS = G301

N°	TYPE	ETAGE	BATIMENT
<b>G0334</b>	<b>T4</b>	<b>3ème</b>	<b>G</b>

Cuisine	7,85 m <sup>2</sup>
Séjour	22,60 m <sup>2</sup>
Entrée	5,63 m <sup>2</sup>
Chambre 01	11,62 m <sup>2</sup>
Chambre 02	11,40 m <sup>2</sup>
Chambre 03	12,31 m <sup>2</sup>
Salle de Bains	4,83 m <sup>2</sup>
WC	2,54 m <sup>2</sup>
Dgt	7,68 m <sup>2</sup>

**86,46 m<sup>2</sup>**

Balcon	9,10 m <sup>2</sup>
--------	---------------------

La surface des placards est incluse dans celle des pièces attenantes



Atelier BENOIT Architectes  
depuis 1987  
12, place Victor Hugo  
38000 GRENOBLE  
Michel BENOIT, architecte D.P.L.G.

PLAN DE VENTE

27/02/2024 - ind.00