





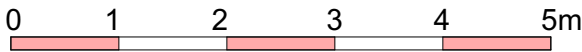


LEGENDE

	Tableau électrique	BC	Baie coulissante
PL	Placard	PF	Porte-fenêtre
GT	Gaine technique	F	Fenêtre
VR	Volet Roulant		
		All. basse:	entre 0 et 50cm ht.
		All. moyenne:	entre 50 et 150cm ht.
		All. haute:	entre 150 et 190cm ht.
FR	Frigo	LL	Lave-linge
LV	Lave-vaisselle		Localisation de la faïence
	Cloison amovible		Limite Espace Boisé Classé (contraintes d'usage)
	Faux-plafond, soffite		Regard EP dans les jardins

Le terme "seuil" est utilisé pour une hauteur comprise entre 0 et 4 cm

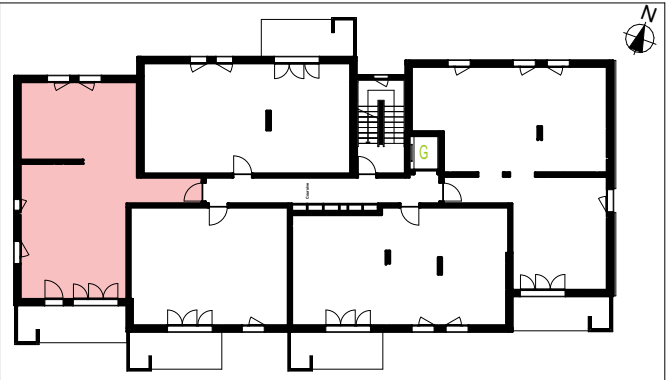
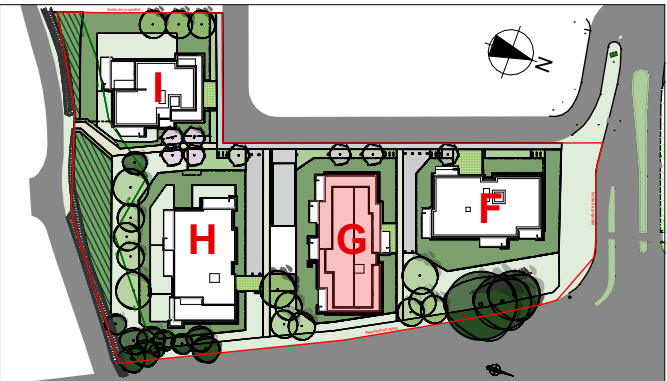
Le terme "marche" est utilisé pour une hauteur > 4 cm



Le mobilier et l'électroménager ne sont pas fournis. La SCI se réserve la possibilité d'apporter des modifications de dimensions et d'équipements en fonction des contraintes techniques de construction. Les retombées, poutres, soffites, regards, édicules etc... prévus pour des raisons techniques de passage de réseaux et canalisation ne sont pas représentés sur le plan de vente et figurent aux documents techniques. L'aménagement des espaces verts est donné à titre indicatif, la SCI se réserve la possibilité d'apporter des modifications en fonction des contraintes techniques issues de l'étude de l'ingénieur VRD (escaliers, rampe, enrochement, murs de soutien de terre, nivellement de terrain, talus, différences de niveaux, réseaux, regards, collecteurs, ...) Les pentes des jardins seront adaptées aux contraintes techniques du site.



avenue du Granier / 38240 - MEYLAN



N° Lot SD ACCESS = G204

N°	TYPE	ETAGE	BATIMENT
G0232	T3	2ème	G

Séjour - Cuisine	25,12 m ²
Entrée	10,59 m ²
Chambre 01	11,97 m ²
Chambre 02	10,09 m ²
Salle de Bains	5,38 m ²
WC	2,28 m ²
Dgt	2,70 m ²
Rgt.	1,36 m ²
	69,49 m²
Balcon	11,37 m ²

La surface des placards est incluse dans celle des pièces attenantes



Atelier BENOIT Architectes
depuis 1897 12, place Victor Hugo
38000 GRENOBLE
Michel BENOIT, architecte D.P.L.G.

PLAN DE VENTE

27/02/2024 - ind.00

