

H5-218

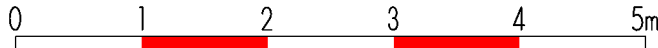
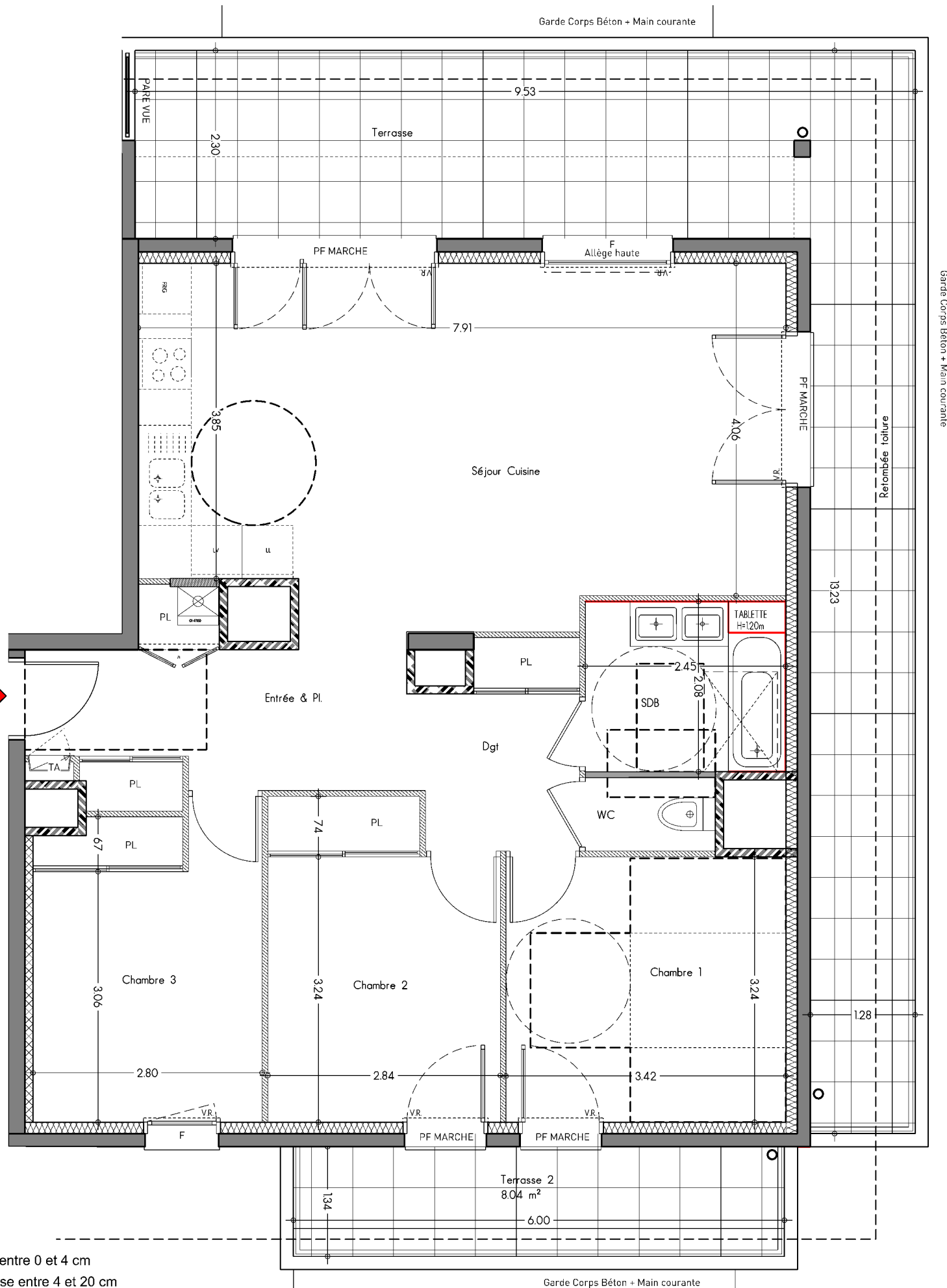


LEGENDE :

- PF: Porte Fenêtre
F: Fenêtre
F1: Fenêtre allège vitrée mi-hauteur
F2: Fenêtre allège vitrée toute hauteur
LL: Lave Linge
LV: Lave Vaiselle
Ch: Chaudière
TA: Tableau d'Abonné
PL: Placard
VR: Volet Roulant

Le terme "Seuil" est utilisé pour une hauteur comprise entre 0 et 4 cm
Le terme "Marche" est utilisé pour une hauteur comprise entre 4 et 20 cm

- Faïence
--- Faux Plafond
— Cloison démontable



COMMUNE DE MOIRANS

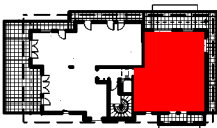
LES IMPÉRIALES

Le Viridi

Une réalisation



PLAN DE MASSE



BATIMENT H

N°	Type	Etage
H5-218	T4	Attique

Entrée & Pl.	8.77 m²
Séjour Cuisine	33.52 m²
Chambre 1	11.08 m²
Chambre 2	10.57 m²
Chambre 3	10.48 m²
Dgt	4.78 m²
SDB	4.88 m²
WC	1.43 m²

Total	85.51 m²
-------	----------

Terrasse	35.88 m²
Terrasse 2	8.04 m²

L'AGENCE
architectes

ARCHITECTE : David BOLF

PLAN DE VENTE

01 Décembre 2023

Le mobilier et l'électroménager ne sont pas fournis.
La SCI se réserve la possibilité d'apporter des modifications de dimensions et d'équipements en fonction des contraintes techniques de construction.
Les retombées, poutres, solives, faux plafonds, regards, édifices etc...prévus pour des raisons techniques de passage de réseaux et canalisations ne sont pas représentés sur le plan de vente et figurent aux documents techniques.
L'aménagement des espaces verts est donné à titre indicatif, la SCI se réserve la possibilité d'apporter des modifications en fonction des contraintes techniques issues de l'étude de l'ingénieur VRD (escaliers, rampe, enrochement, murs de soutien de terre, nivellement de terrain, talus, différences de niveaux, réseaux, regards, collecteurs...). Les pentes des jardins seront adaptées aux contraintes techniques du site.