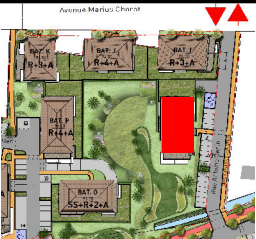


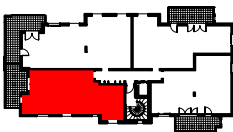
LES IMPÉRIALES

Le Viridi

Une réalisation



PLAN DE MASSE



BATIMENT H

N°	Type	Etage
H2-209	T3	R+2

Entrée	5.39 m²
Séjour Cuisine	22.12 m²
Chambre 1 & Pl.	13.32 m²
Chambre 2	10.50 m²
Dgt	6.44 m²
SDB	5.75 m²
WC	1.75 m²
Total	65.27 m²
Balcon	13.72 m²

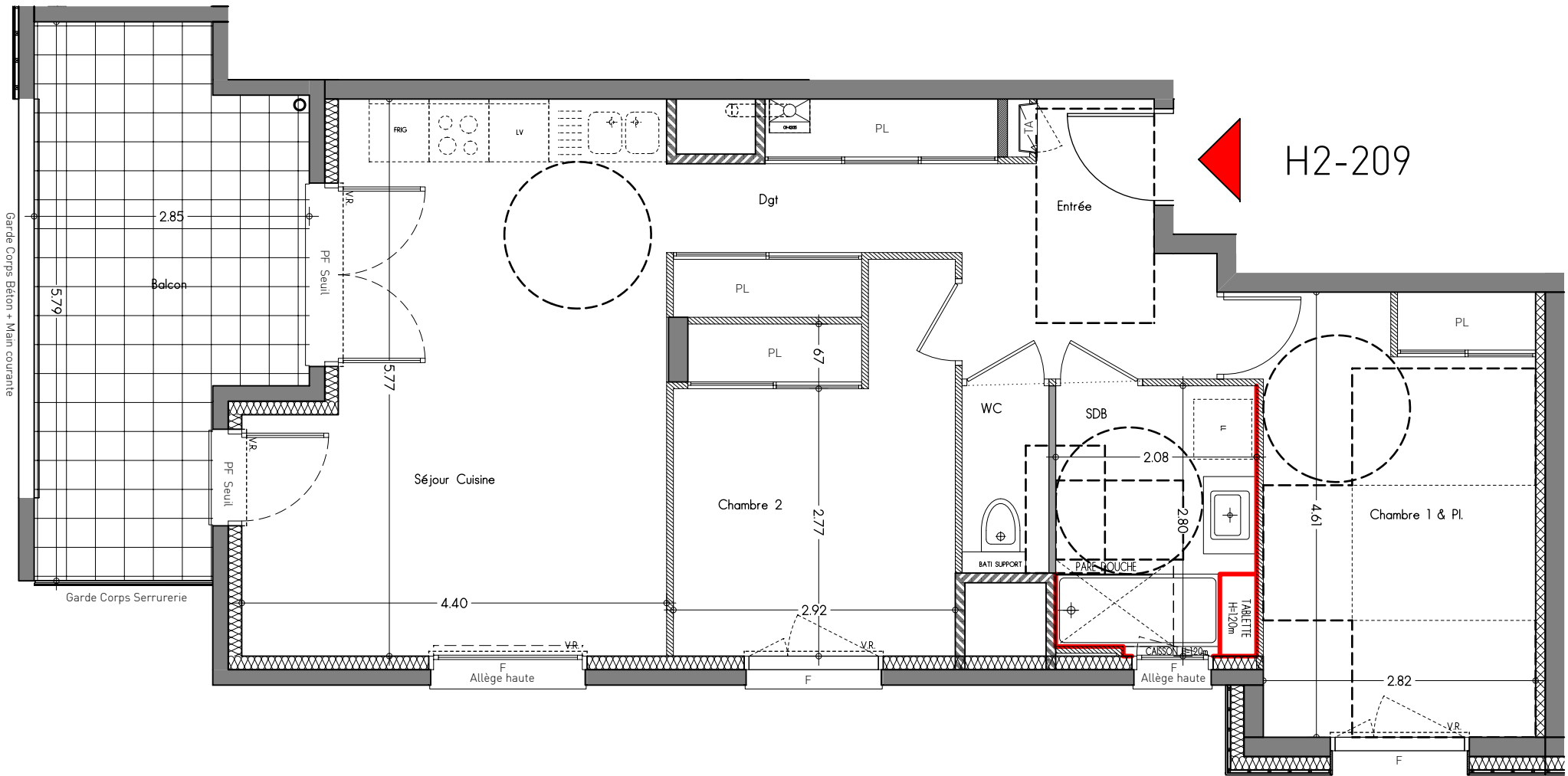
L'AGENCE

architectes

ARCHITECTE : David BOLF

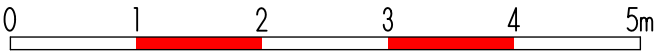
PLAN DE VENTE

06 Décembre 2022



LEGENDE :

- PF: Porte Fenêtre
- F: Fenêtre
- F1: Fenêtre allège vitrée mi-hauteur
- F2: Fenêtre allège vitrée toute hauteur
- LL: Lave Linge
- LV: Lave Vaiselle
- Ch: Chaudière
- TA: Tableau d'Abonné
- PL: Placard
- VR: Volet Roulant
- Le terme "Seuil" est utilisé pour une hauteur comprise entre 0 et 4 cm
- Le terme "Marche" est utilisé pour une hauteur comprise entre 4 et 20 cm
- Falence
- Faux Plafond
- Cloison démontable



Le mobilier et l'électroménager ne sont pas fournis.
La SCI se réserve la possibilité d'apporter des modifications de dimensions et d'équipements en fonction des contraintes techniques de construction.
Les retambées, poutres, soffites, faux plafonds, regards, édiles etc prévus pour des raisons techniques de passage de réseaux et canalisation ne sont pas représentés sur le plan de vente et figurent aux documents techniques.
L'aménagement des espaces verts est donné à titre indicatif, la SCI se réserve la possibilité d'apporter des modifications en fonction des contraintes techniques issues de l'étude de l'ingénieur VRD (escaliers, rampe, enrochement, murs de soutien de terre, nivellement de terrain, talus, différences de niveau, réseaux, regards, collecteurs.....) (Les pentes des jardins seront adaptées aux contraintes techniques du site.