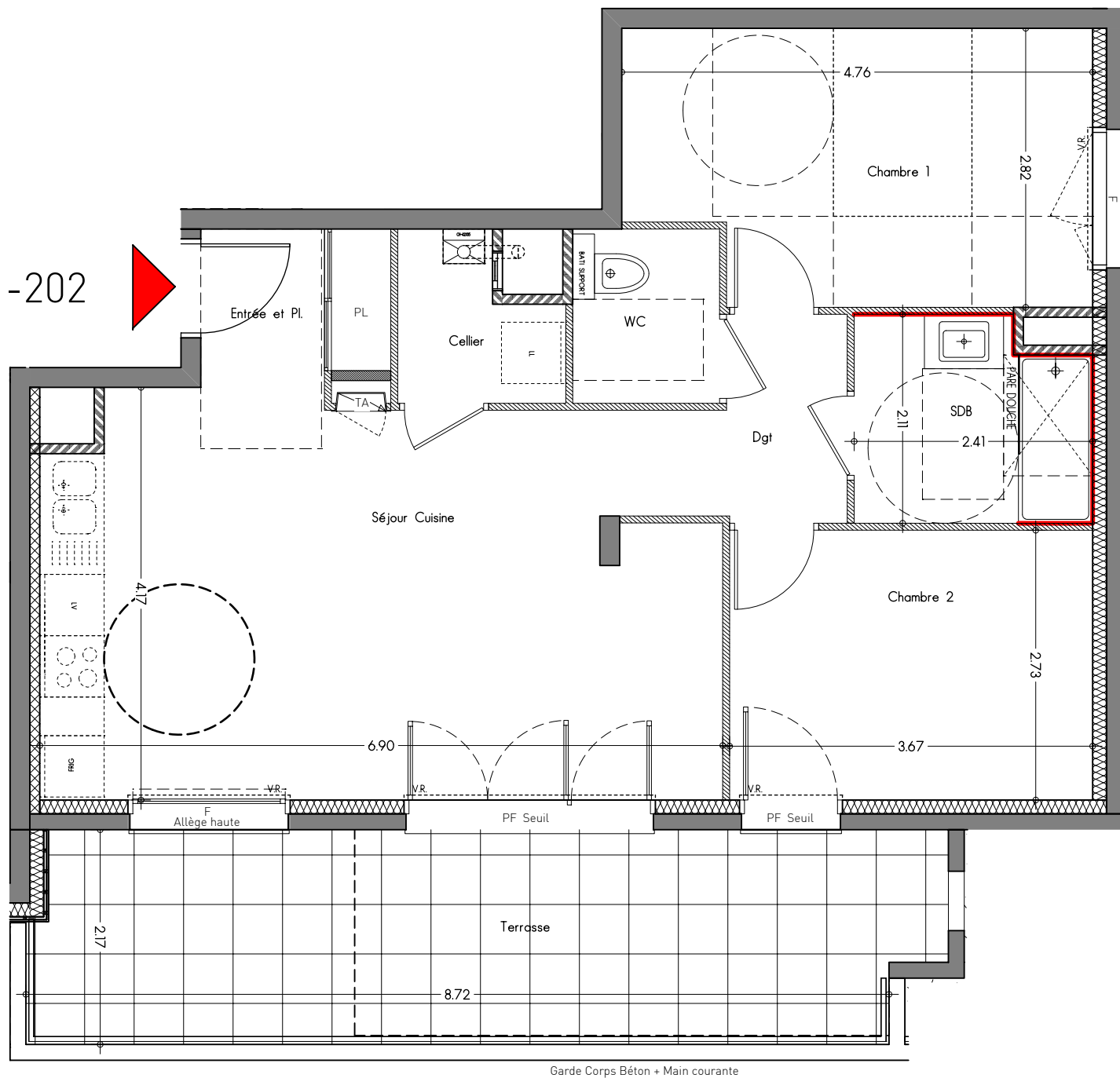


H1-202



LEGENDE :

PF: Porte Fenêtre

F: Fenêtre

F1: Fenêtre allège vitrée mi-hauteur

F2: Fenêtre allège vitrée toute hauteur

LL: Lave Linge

LV: Lave Vaiselle

Ch: Chaudière

TA: Tableau d'Abonné

PL: Placard

VR: Volet Roulant

Le terme "Seuil" est utilisé pour une hauteur comprise entre 0 et 4 cm

Le terme "Marche" est utilisé pour une hauteur comprise entre 4 et 20 cm

— Faïence

— Faux Plafond

— Cloison démontable

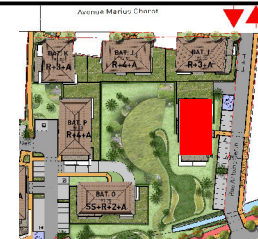


COMMUNE DE MOIRANS

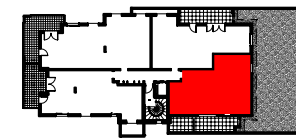
LES IMPÉRIALES

Le Viridi

Une réalisation



PLAN DE MASSE



BATIMENT H

N°	Type	Etage
H1-202	T3	R+1

Entrée et Pl.	3.10 m²
Séjour Cuisine	25.77 m²
Cellier	2.43 m²
Chambre 1	12.51 m²
Chambre 2	10.00 m²
Dgt	3.94 m²
SDB	4.76 m²
WC	2.61 m²

Total	65.12 m²
-------	----------

Terrasse	19.53 m²
----------	----------

L'AGENCE
architectes
ARCHITECTE : David BOLF

PLAN DE VENTE

06 Décembre 2022

Le mobilier et l'électroménager ne sont pas fournis.
La SCI se réserve la possibilité d'apporter des modifications de dimensions et d'équipements en fonction des contraintes techniques de construction.
Les retombées, poutres, soffites, faux plafonds, regards, édifices etc. prévus pour des raisons techniques de passage de réseaux et canalisations ne sont pas représentés sur le plan de vente et figurent aux documents techniques.
L'aménagement des espaces verts est donné à titre indicatif, la SCI se réserve la possibilité d'apporter des modifications en fonction des contraintes techniques issues de l'étude de l'ingénieur VRD (escaliers, rampe, enrochement, murs de soutien de terre, nivellement de terrain, talus, différences de niveaux, réseaux, regards, collecteurs.....) Les pentes des jardins seront adaptées aux contraintes techniques du site.