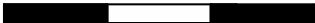


ech 1:100



Les 1000 Rosiers

MAISONS
RUY-MONTCEAU

LES 1000 Rosiers

10 AVENUE DE LA VIEILLE BORNE
38300 RUY

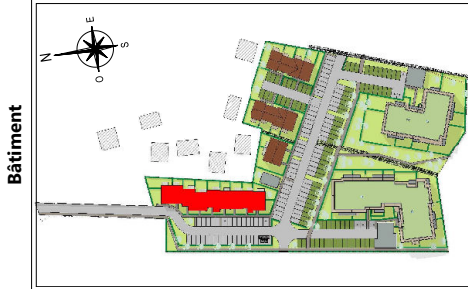
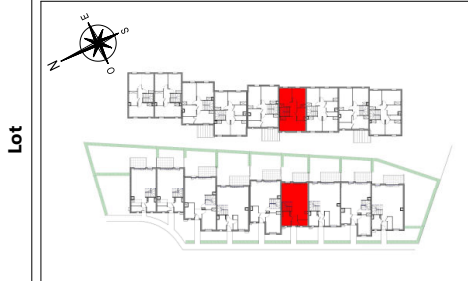
TABLEAU DES SURFACES

BATIMENT	LOT	TYPE	NIVEAU
G	G004	T4	RdC
Entrée :			2.39 m ²
Séj / Séj-Cuisine :			34.27 m ²
Salle de bain n°1 :			4.18 m ²
Salle d'eau :			4.80 m ²
Chambre n°1 :			13.80 m ²
Chambre n°2 :			10.16 m ²
Chambre n°3 :			10.03 m ²
Dégagement :			4.11 m ²
Rangement n°1 :			2.41 m ²

SURFACE HABITABLE TOTALE 86,15 m²

Jardin : 26.78 m²
Terrasse n°1 : 6.11 m²

SURFACE EXTERIEURE TOTALE 32,89 m²



Date édition plan 07/03/2024

Ces plans sont valables sous réserve de modifications de détail qui seraient imposées par des impératifs techniques en cours de construction. Les différences de 5% sur les superficies et les cotes exprimées par les plans sont tenues pour admissibles et ne pourront fonder aucune réclamation.