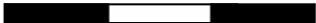


ech 1:100



Les 1000 Rosiers  
MAISONS  
RUY-MONTCEAU

LES 1000 Rosiers

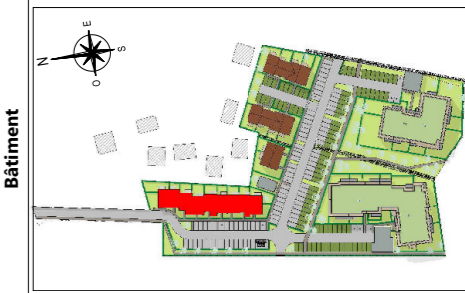
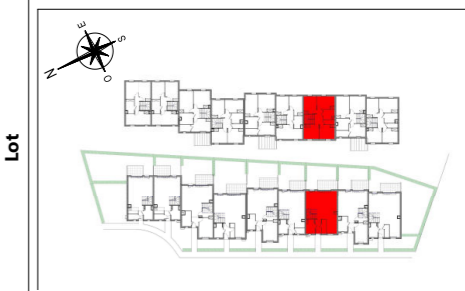
10 AVENUE DE LA VIEILLE BORNE  
38300 RUY

TABLEAU DES SURFACES

BATIMENT	LOT	TYPE	NIVEAU
G	G003	T5	RdC
Entrée :			
Séj / Séj-Cuisine :			
Salle de bain n°1 :			
Salle d'eau :			
WC n°1 :			
Chambre n°1 :			
Chambre n°2 :			
Chambre n°3 :			
Chambre n°4 :			
Dégagement :			
Rangement n°1 :			

SURFACE HABITABLE TOTALE	102,4 m²
Jardin :	27.40 m²
Terrasse n°1 :	8.29 m²

SURFACE EXTERIEURE TOTALE 35,69 m²



Ces plans sont valables sous réserve de modifications de détail qui seraient imposées par des impératifs techniques en cours de construction. Les différences de 5% sur les superficies et les cotes exprimées par les plans sont tenues pour admissibles et ne pourront fonder aucune réclamation.

Date édition plan 07/03/2024