

Les 1000 Rosiers

MAISONS  
RUY-MONTCEAU

LES 1000 Rosiers

10 AVENUE DE LA VIEILLE BORNE  
38300 RUY

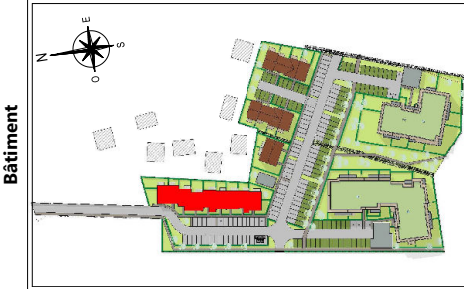
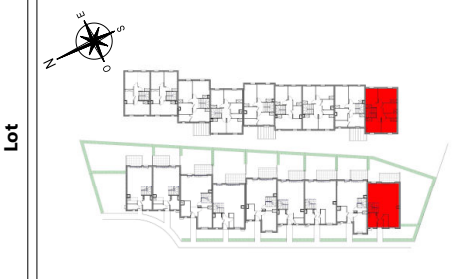
TABLEAU DES SURFACES

BATIMENT	LOT	TYPE	NIVEAU
G	G001	T5	RdC
Entrée :			2.00 m²
Séj / Séj-Cuisine :			44.66 m²
Salle de bain n°1 :			5.40 m²
Salle d'eau :			4.96 m²
WC n°1 :			1.94 m²
Chambre n°1 :			11.85 m²
Chambre n°2 :			10.03 m²
Chambre n°3 :			9.35 m²
Chambre n°4 :			9.15 m²
Dégagement :			4.70 m²
Rangement n°1 :			2.56 m²

SURFACE HABITABLE TOTALE 106,6 m²

Jardin : 88.72 m²  
Terrasse n°1 : 7.87 m²

SURFACE EXTERIEURE TOTALE 96,59 m²



Date édition plan 07/03/2024

Ces plans sont valables sous réserve de modifications de détail qui seraient imposées par des impératifs techniques en cours de construction. Les différences de 5% sur les superficies et les cotes exprimées par les plans sont tenues pour admissibles et ne pourront fonder aucune réclamation.