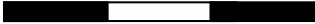


ech 1:100



Les 1000 Rosiers

MAISONS
RUY-MONTCEAU

LES 1000 Rosiers

10 AVENUE DE LA VIEILLE BORNE
38300 RUY

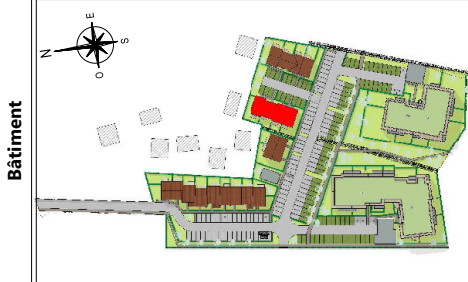
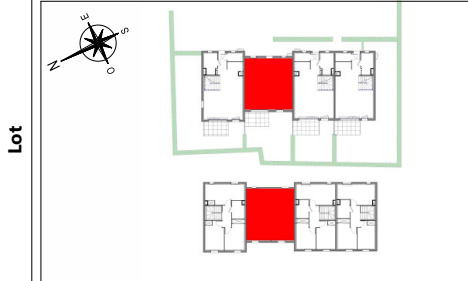
TABLEAU DES SURFACES

BATIMENT	LOT	TYPE	NIVEAU
E	E003	T4	RdC
Séj / Séj-Cuisine :			36.52 m²
Salle de bain n°1 :			7.27 m²
Salle d'eau :			5.54 m²
Chambre n°1 :			12.78 m²
Chambre n°2 :			9.79 m²
Chambre n°3 :			10.04 m²
Dégagement :			3.11 m²
Rangement n°1 :			1.82 m²

SURFACE HABITABLE TOTALE 86,87 m²

Jardin : 33.52 m²
Terrasse n°1 : 7.10 m²

SURFACE EXTERIEURE TOTALE 40,62 m²



Date édition plan 07/03/2024

Ces plans sont valables sous réserve de modifications de détail qui seraient imposées par des impératifs techniques en cours de construction. Les différences de 5% sur les superficies et les cotes exprimées par les plans sont tenues pour admissibles et ne pourront fonder aucune réclamation.