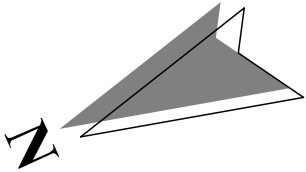


ech 1:100



Les 1000 Rosiers

APPARTEMENTS

RUY-MONTCEAU

LES 1000 Rosiers

10 AVENUE DE LA VIEILLE BORNE

38300 RUY

TABLEAU DES SURFACES

BATIMENT	LOT	TYPE	NIVEAU
C	C305	T2	R+3

Entrée : 5.02 m²

Séj / Séj-Cuisine : 27.28 m²

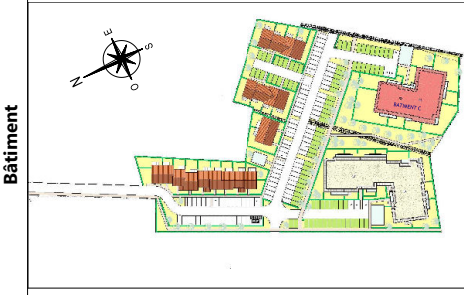
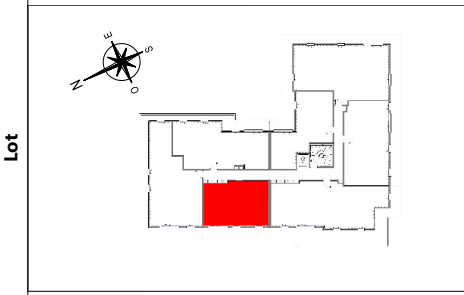
Salle de bain n°1 : 6.93 m²

Chambre n°1 : 12.14 m²

SURFACE HABITABLE TOTALE 51,37 m²

Terrasse n°1 : 13.22 m²

SURFACE EXTERIEURE TOTALE 13,22 m²



Date édition plan 12/02/2024

Ces plans sont valables sous réserve de modifications de détail qui seraient imposées par des impératifs techniques en cours de construction. Les différences de 5% sur les superficies et les cotes exprimées par les plans sont tenues pour admissibles et ne pourront fonder aucune réclamation.