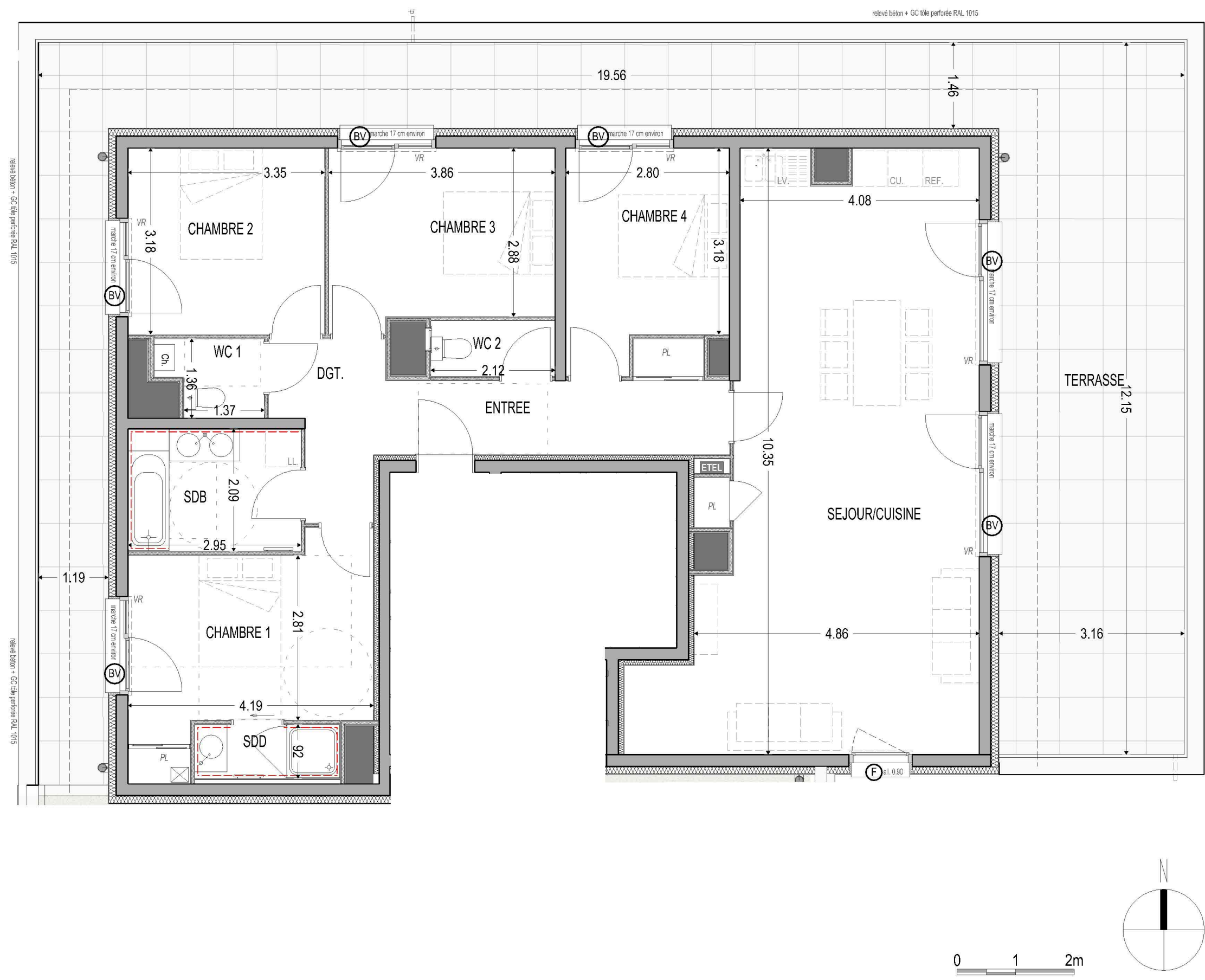
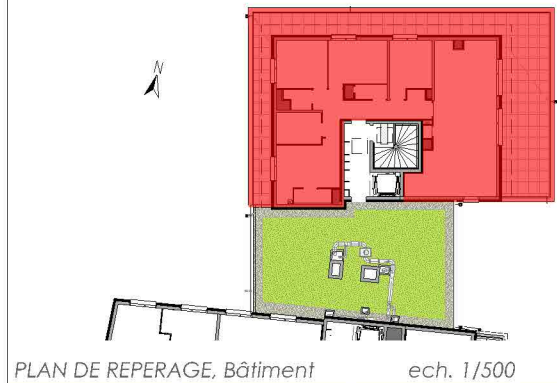


PLAN DE PRE-COMMERCIALISATION



Terre de Chêne
3, Avenue Esclangon - 38610 GIERES



N°	TYPE	BAT.	NIVEAU
B4.01	T5	B	R+4

Surfaces Habitables

ENTREE	8,19
SEJOUR/CUISINE	47,01
CHAMBRE 1	13,42
CHAMBRE 2	10,67
CHAMBRE 3	11,41
CHAMBRE 4	9,68
SDB	6,16
SDD	2,52
WC 1	2,11
WC 2	2,00
DGT.	4,94
	118,11
TERRASSE	75,75

B4.01



Nota : la surface des placards est incluse dans celle des pieces attenantes

LÉGENDE

- (F) : Fenêtre
- (PF) : Porte-fenêtre
- (BV) : Baie vitrée
- (FV) : Fenêtre allège vitrée
- VR : Volet roulant électrique
- C.D. : Cloison démontable
- PL : Placard
- : Mobilier non fourni
- LV : Empl. lave-vaisselle
- LL : Empl. lave-linge
- CU : Empl. cuisinière & four
- REF : Empl. réfrigérateur
- : Linéaire de faïence
- : Sèche-serviettes
- ETEL : Tableau électrique
- : Faux-plafond ou soffite
- : Regards (ext.)
- : Rechauffeur ECS



Nota : Des modifications pourront être apportées au plan suivant les nécessités techniques et administratives rencontrées lors de la réalisation. Les surfaces indiquées et les côtes sont approximatives. Les dimensions libres, les équipements, la position des baies, les seuils, les allèges, les retombées, les soffites et les faux-plafonds, les plantations ... peuvent évoluer; ils sont représentés à titre indicatif et ne sont pas contractuels.